

KAPITULSKÁ 6-8  
BRATISLAVA I



PALAIS  
ESTERHÁZY

ŠIROKÁ ŠKÁLA MOŽNOSTÍ,  
POKIAĽ IDE O EXKLUZÍVNE  
OBCHODNÉ JEDNOTKY



## PALAIS ESTERHÁZY



### PROJEKT

# Elegantné obchodné svety v Esterháziho paláci

Palác ponúka celkovo 14 exkluzívnych jednotiek na komerčné využitie. Každá jednotka je k dispozícii na individuálne obsadenie, pričom existuje aj možnosť kúpy alebo prenájmu celej budovy. Priestory ponúkajú širokú škálu využitia: od štýlových kancelárií až po pohodlné byty so službami a pôvabnú kaviareň.

Rozmanité komerčné priestory sú ideálne pre právnikov a lekárov. Každá jednotka je navrhnutá tak, aby odrážala jedinečný charakter Esterháziho paláca a zároveň poskytovala moderné a efektívne pracovné prostredie.



### 14 EXKLUZÍVNYCH OBCHODNÝCH JEDNOTIEK

### ŠIROKÁ ŠKÁLA MOŽNOSTÍ VYUŽITIA

### MODERNÉ KANCELÁRSKE PRIESTORY KAVIARNE ALEBO OBSLUŽNÉ PRIESTORY

### IDEÁLNE PRE LEKÁRSKU PRAX ALEBO KANCELÁRIU

### ŽIADANÁ LOKALITA V STAROM MESTE

### UMIESTNENIE

## V centre Bratislavy

Esterháziho palác má závideniahodnú polohu v srdci Bratislavy, uprostred očarujúceho Starého Mesta. Prestížna adresa Kapitulská 6-8 sa nachádza v tesnej blízkosti prvotriednych reštaurácií, je svedkom mnohých kultúrnych pamiatok a môže ponúknuť exkluzívne nákupné možnosti. Priame napojenie na pulzujúcu hlavnú tepnu mesta, Staromestskú ulicu, navyše znamená nepochybne vynikajúce spojenie. Luxusný životný štýl a mestské plánovanie orientované na budúcnosť tu spolu vytvárajú harmonický celok.



## PALAIS ESTERHÁZY

### INFORMÁCIE O PODLAHOVEJ PLOCHE

OBJEKT	PODLAŽIE	VÝMERA	KÚPNA CENA
G1	1. Podlažie	82,21 m <sup>2</sup>	€ 520 882,56
G2	1. Podlažie	39,48 m <sup>2</sup>	€ 252 426,24
G3	1. Podlažie	40,31 m <sup>2</sup>	€ 255 404,16
G4	1. Podlažie	29,35 m <sup>2</sup>	€ 185 961,60
G5	1. Podlažie	99,19 m <sup>2</sup>	€ 589 188,60
G6	1. Podlažie	41,83 m <sup>2</sup>	€ 248 470,20
G7	1. Podlažie	56,46 m <sup>2</sup>	€ 335 372,40
G8	1. Podlažie/Mezanín	31,48 m <sup>2</sup>	€ 178 556,40
G9	Mezanín	54,08 m <sup>2</sup>	€ 321 235,20
G10	1. Podlažie	139,60 m <sup>2</sup>	€ 748 232,10
G12	1. Podlažie	70,50 m <sup>2</sup>	€ 418 770,00

OBCHODNÁ JEDNOTKA S04	PODLAŽIE	VÝMERA	KÚPNA CENA
G11	1. Podlažie	71,45 m <sup>2</sup>	€ 358 393,20
G13	2. Podlažie	100,80 m <sup>2</sup>	€ 824 947,20
G14	3. Podlažie	105,00 m <sup>2</sup>	€ 838 480,50
<b>Celkom S04</b>		<b>277,25 m<sup>2</sup></b>	<b>€ 2 021 820,90</b>

### NAJDÔLEŽITEJŠIE PRVKY VOLITEĽNEJ VÝBAVY

## Tradícia sa stretáva s inováciou

Obchodné priestory ponúkajú jedinečné pracovné prostredie — zaujmú historickou architektúrou a moderným zariadením. Priestory ponúkajú exkluzívny výber vysoko-kvalitných obkladov, jemných drevených parkiet a odolných kobercov v rôznych odtieňoch a veľkostiach. Vďaka podlahovému vykurovaniu a stropnému chladeniu môžete zažiť príjemné vnútorné klimatické podmienky. Sanitárne vybavenie pochádza od renomovaných značiek, čo podčiarkuje vysoké štandardy kvality, ktoré sú vyjadrené v každom detaile paláca. Výsledkom je pracovisko: kombinácia šarmu starých čias s požiadavkami moderného pracovného sveta.

**TEPELNÉ HOSPODÁRSTVO ŠETRNÉ K ŽIVOTNÉMU PROSTREDIU**

**VYSOKOKVALITNÉ  
PODLAHOVÉ KRYTINY**

**POHODLNÉ PODLAHOVÉ VYKUROVANIE**

**ENERGETICKY ÚČINNÉ CHLADIACE  
STROPY**

**EXKLUZÍVNE ZNAČKOVÉ SANITÁRNE  
PREDMETY**



PALAIS ESTERHÁZY

PÔDORYS - PODLAŽIE 1

Vstupné podzemné parkovisko





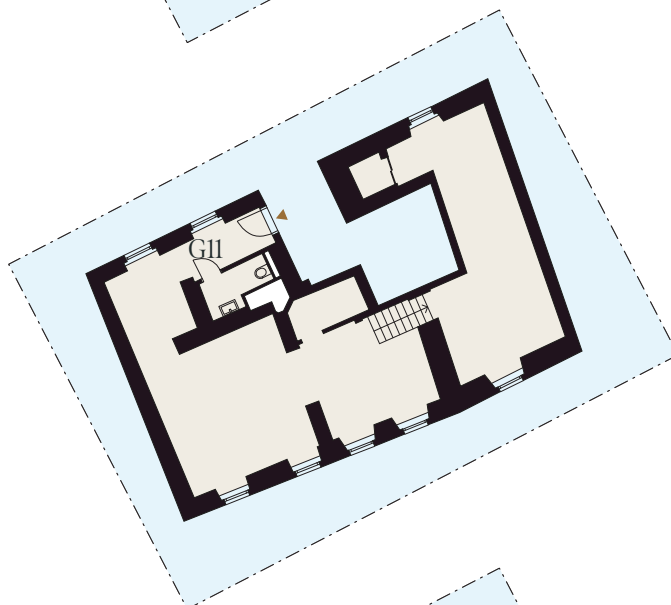


PALAIS ESTERHÁZY

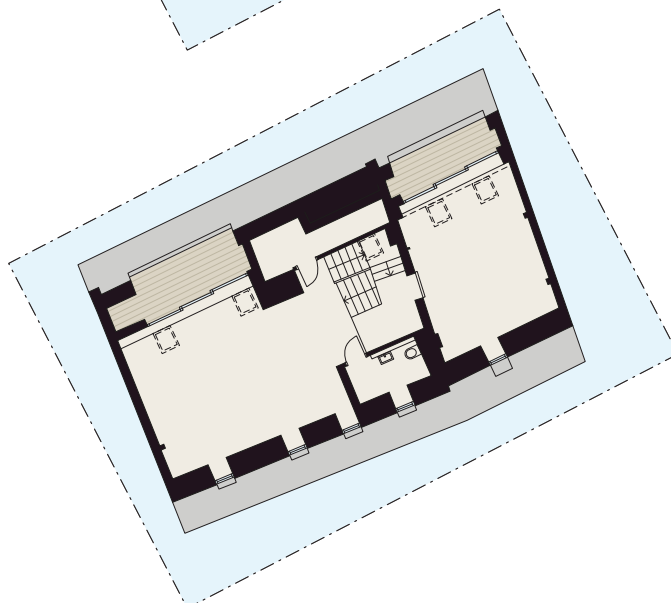
PÔDORYSY - BUDOVA S4



PODLAŽIE 1  
G11



PODLAŽIE 2  
G13



PODLAŽIE 3  
G14

BUDOVU S4 JE MOŽNÉ KÚPIŤ AJ AKO JEDEN CELOK  
(SAMOSTATNÝ ZÁPIS DO KATASTRA NEHNUTEĽNOSTÍ).

KONTAKTNÉ ÚDAJE

# Vaša nová obchodná jednotka už na vás čaká

Esterháziho palác spája historické dedičstvo minulých storočí s komfortom súčasnosti. Celý náš tím sa každý deň sústreďuje na postup stavebných činností s vášňou a požiadavkou na najvyššiu kvalitu, aby sa táto vízia stala skutočnosťou.

[palais.esterhazy@rphinternational.com](mailto:palais.esterhazy@rphinternational.com)  
+43 1 713 13 13-0  
[palais-esterhazy.com](http://palais-esterhazy.com)

PROJEKT SPOLOČNOSTI



**Raiffeisen**  
Property Holding International

**Raiffeisen Property Holding International GmbH**  
Lehargasse 11, 1060 Viedeň



# PALAIS ESTERHÁZY

Kapitulská 6-8, Bratislava I  
palais-esterhazy.com

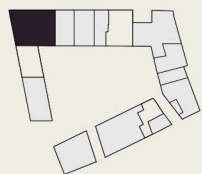
## Nebytový priestor G1

Podlahová plocha 82,21 m<sup>2</sup>

1	Nebytový priestor	76,51 m <sup>2</sup>
2	WC	2,12 m <sup>2</sup>
3	Kúpeľňa	3,58 m <sup>2</sup>



1.NP



Budova SO 02

Projekt od

 **Raiffeisen**  
Property Holding International



Zariadenia zobrazené na obrázku sú schematické a slúžia len na ilustračné účely. Tieto výkresy sú nezáväznú kópie projektovej dokumentácie. Konštrukčné riešenie a dizajn priestorov môžu byť ešte upravené. Platí popis budovy a zariadenia. Uvedené rozmery nie sú fixné. Stav projektu: jún 2023



A4 | 1:100



# PALAIS ESTERHÁZY

Kapitulská 6-8, Bratislava I  
palais-esterhazy.com

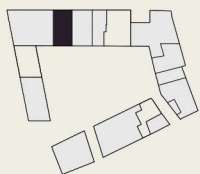
## Nebytový priestor G2

Podlahová plocha 39,84 m<sup>2</sup>

- |   |                   |                      |
|---|-------------------|----------------------|
| 1 | Nebytový priestor | 37,09 m <sup>2</sup> |
| 2 | Kúpeľňa           | 2,75 m <sup>2</sup>  |



1.NP

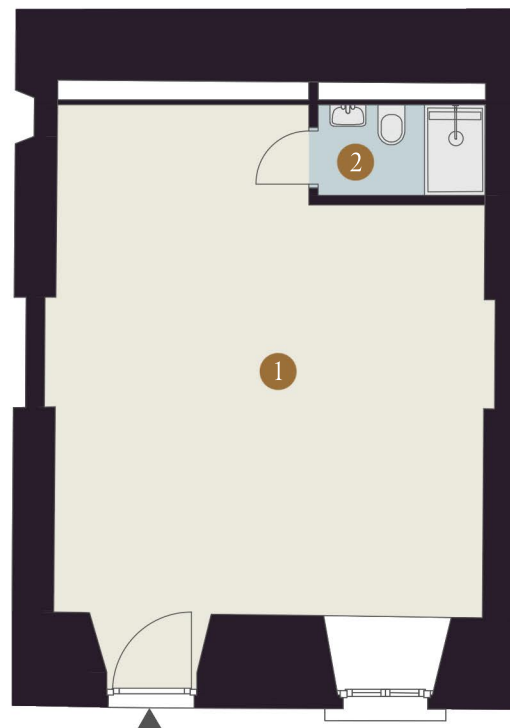


Budova SO 02

Projekt od

 **Raiffeisen**  
Property Holding International

Zariadenia zobrazené na obrázku sú schematické a slúžia len na ilustračné účely. Tieto výkresy sú nezáväznú kópie projektovej dokumentácie. Konštrukčné riešenie a dizajn priestorov môžu byť ešte upravené. Platí popis budovy a zariadenia. Uvedené rozmery nie sú fixné. Stav projektu: jún 2023



A4 | 1:100



# PALAIS ESTERHÁZY

Kapitulská 6-8, Bratislava I  
palais-esterhazy.com

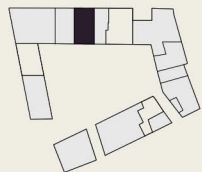
## Nebytový priestor G3

Podlahová plocha 40,31 m<sup>2</sup>

1	Nebytový priestor	37,47 m <sup>2</sup>
2	Kúpeľňa	2,84 m <sup>2</sup>



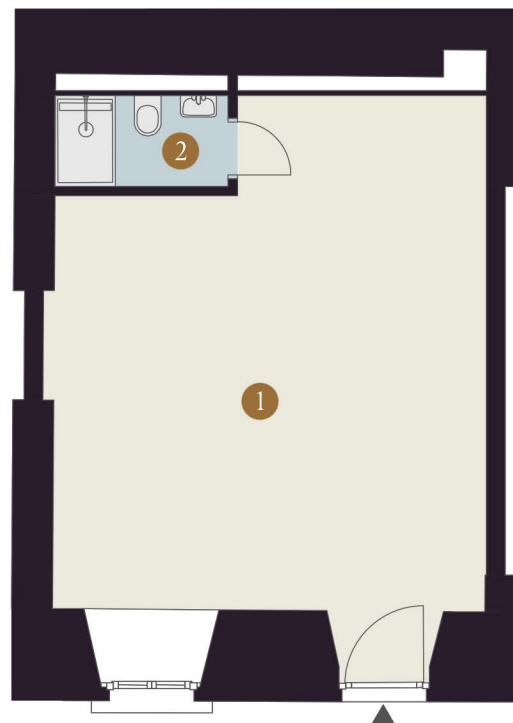
1.NP



Budova SO 02

Projekt od

 **Raiffeisen**  
Property Holding International



Zariadenia zobrazené na obrázku sú schematické a slúžia len na ilustračné účely. Tieto výkresy sú nezáväznú kópie projektovej dokumentácie. Konštrukčné riešenie a dizajn priestorov môžu byť ešte upravené. Platí popis budovy a zariadenia. Uvedené rozmery nie sú fixné. Stav projektu: jún 2023



A4 | 1:100



# PALAIS ESTERHÁZY

Kapitulská 6-8, Bratislava I  
palais-esterhazy.com

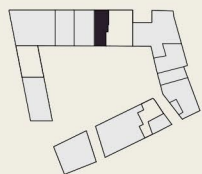
## Nebytový priestor G4

Podlahová plocha 29,35 m<sup>2</sup>

- |   |                   |                      |
|---|-------------------|----------------------|
| 1 | Nebytový priestor | 26,23 m <sup>2</sup> |
| 2 | Kúpeľňa           | 3,12 m <sup>2</sup>  |



1.NP

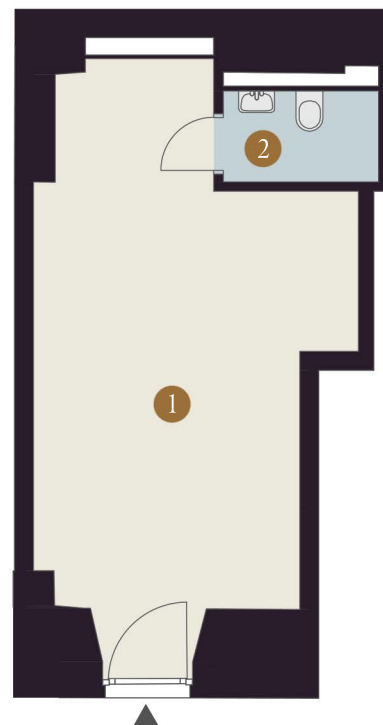


Budova SO 02

Projekt od

 **Raiffeisen**  
Property Holding International

Zariadenia zobrazené na obrázku sú schematické a slúžia len na ilustračné účely. Tieto výkresy sú nezáväznú kópie projektovej dokumentácie. Konštrukčné riešenie a dizajn priestorov môžu byť ešte upravené. Platí popis budovy a zariadenia. Uvedené rozmery nie sú fixné. Stav projektu: jún 2023



A4 | 1:100





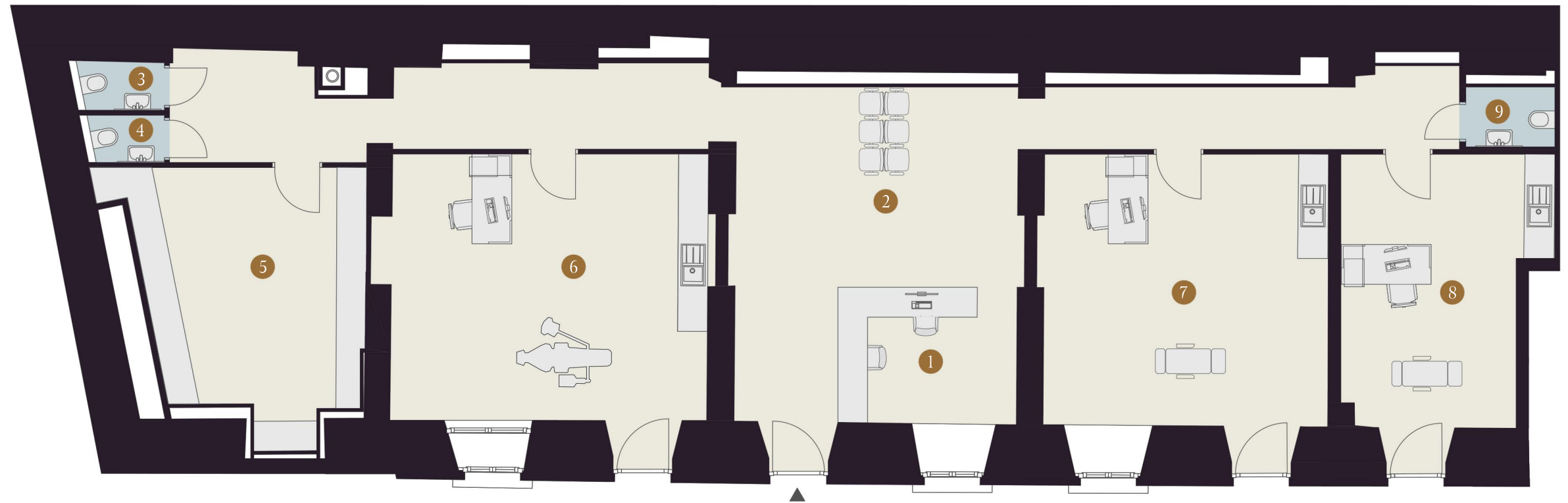
# PALAIS ESTERHÁZY

Kapitulská 6-8, Bratislava 1  
palais-esterhazy.com

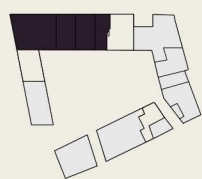
## Nebytové priestory G1-G4

Podlahová plocha 188,25 m<sup>2</sup>

1	Recepcia	9,85 m <sup>2</sup>
2	Čakáreň/ Chodba	61,62 m <sup>2</sup>
3	WC	1,71 m <sup>2</sup>
4	WC	1,47 m <sup>2</sup>
5	Sklad	22,65 m <sup>2</sup>
6	Ambulancia	36,10 m <sup>2</sup>
7	Ambulancia	32,65 m <sup>2</sup>
8	Ambulancia	20,05 m <sup>2</sup>
9	WC	2,15 m <sup>2</sup>



I.NP



Budova SO 02

Projekt od

 **Raiffeisen**  
Property Holding International

Zariadenia zobrazené na obrázku sú schematické a slúžia len na ilustračné účely. Tieto výkresy sú nezáväznú kópie projektovej dokumentácie. Konštrukčné riešenie a dizajn priestorov môžu byť ešte upravené. Platí popis budovy a zariadenia. Uvedené rozmery nie sú fixné. Stav projektu: jún 2023



0 5

A3 | 1:100



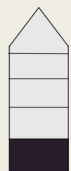
# PALAIS ESTERHÁZY

Kapitulská 6-8, Bratislava I  
palais-esterhazy.com

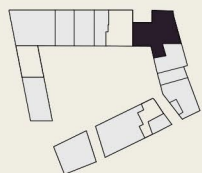
## Nebytový priestor G5

Podlahová plocha 99,19 m<sup>2</sup>

1	Vstupná predsieň	15,07 m <sup>2</sup>
2	Nebytový priestor	18,22 m <sup>2</sup>
3	Kúpeľňa	4,68 m <sup>2</sup>
4	Nebytový priestor	50,72 m <sup>2</sup>
5	Nebytový priestor	10,50 m <sup>2</sup>



1.NP



Budova SO 02

Projekt od

 **Raiffeisen**  
Property Holding International



Zariadenia zobrazené na obrázku sú schematické a slúžia len na ilustračné účely. Tieto výkresy sú nezáväznú kópie projektovej dokumentácie. Konštrukčné riešenie a dizajn priestorov môžu byť ešte upravené. Platí popis budovy a zariadenia. Uvedené rozmery nie sú fixné. Stav projektu: jún 2023



A4 | 1:100



# PALAIS ESTERHÁZY

Kapitulská 6-8, Bratislava I  
palais-esterhazy.com

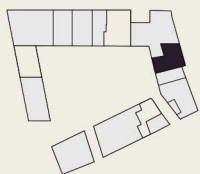
## Nebytový priestor G6

Podlahová plocha 41,83 m<sup>2</sup>

- |   |                   |                      |
|---|-------------------|----------------------|
| 1 | Nebytový priestor | 37,98 m <sup>2</sup> |
| 2 | Kúpeľňa           | 3,85 m <sup>2</sup>  |



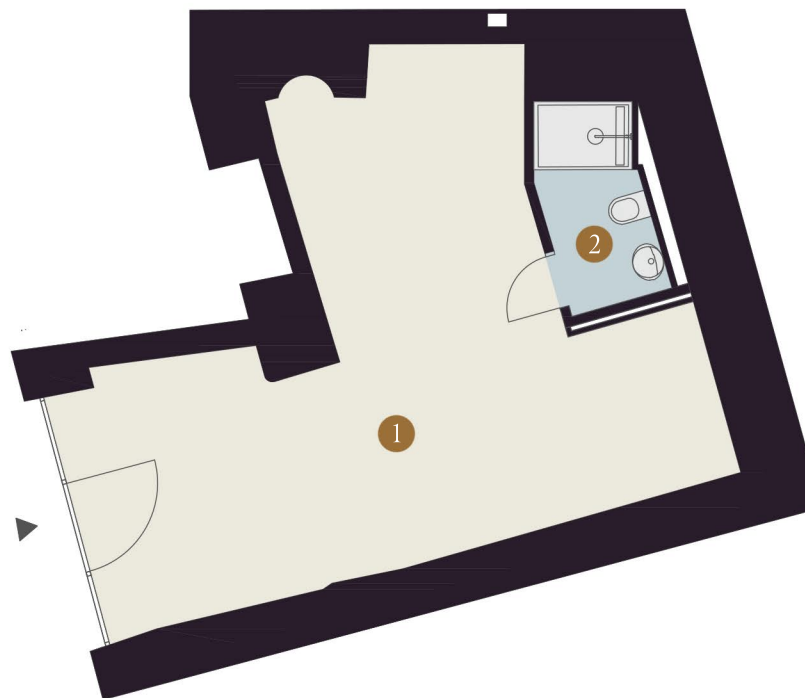
1.NP



Budova SO 02

Projekt od

 **Raiffeisen**  
Property Holding International



Zariadenia zobrazené na obrázku sú schematické a slúžia len na ilustračné účely. Tieto výkresy sú nezáväznú kópie projektovej dokumentácie. Konštrukčné riešenie a dizajn priestorov môžu byť ešte upravené. Platí popis budovy a zariadenia. Uvedené rozmery nie sú fixné. Stav projektu: jún 2023



A4 | 1:100



# PALAIS ESTERHÁZY

Kapitulská 6-8, Bratislava I  
palais-esterhazy.com

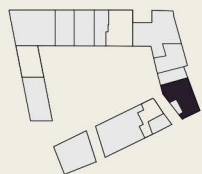
## Nebytový priestor G7

Podlahová plocha 56,46 m<sup>2</sup>

1	Nebytový priestor	50,25 m <sup>2</sup>
2	Kúpeľňa	2,15 m <sup>2</sup>
3	Sklad	4,06 m <sup>2</sup>



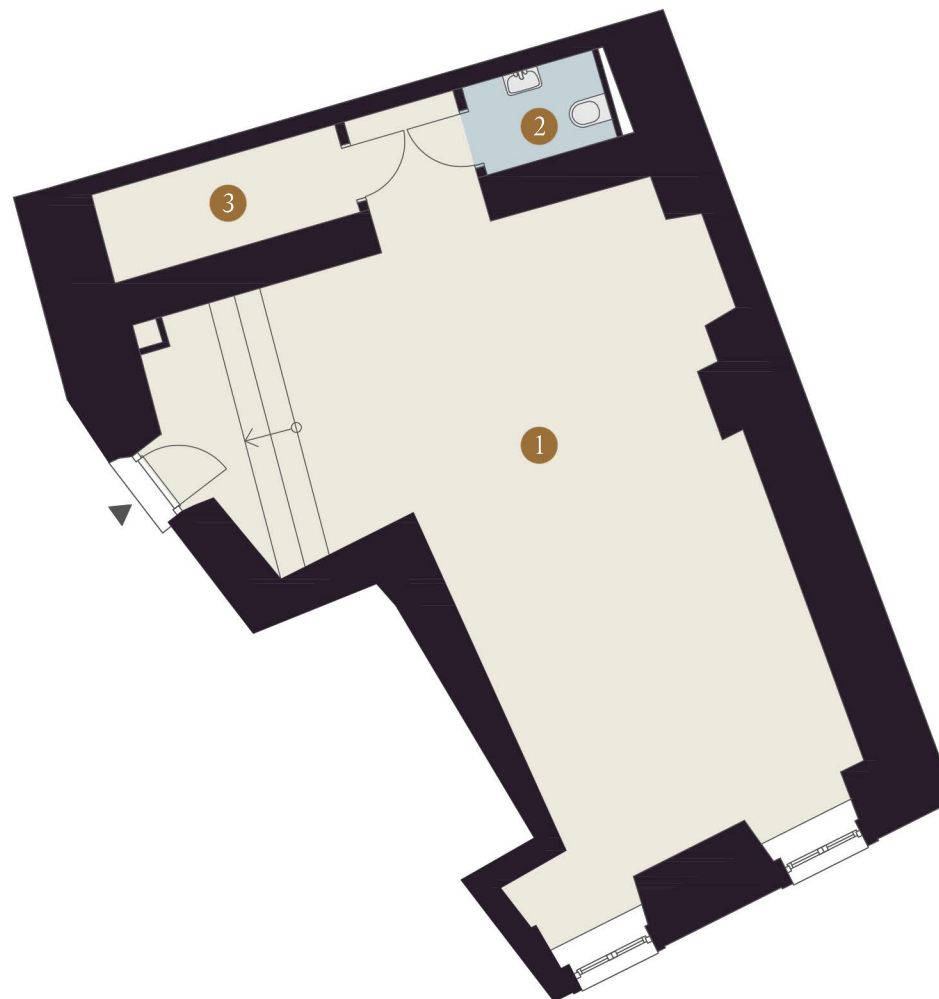
1.NP



Budova SO 02

Projekt od

 **Raiffeisen**  
Property Holding International



Zariadenia zobrazené na obrázku sú schematické a slúžia len na ilustračné účely. Tieto výkresy sú nezáväznú kópie projektovej dokumentácie. Konštrukčné riešenie a dizajn priestorov môžu byť ešte upravené. Platí popis budovy a zariadenia. Uvedené rozmery nie sú fixné. Stav projektu: jún 2023



A4 | 1:100



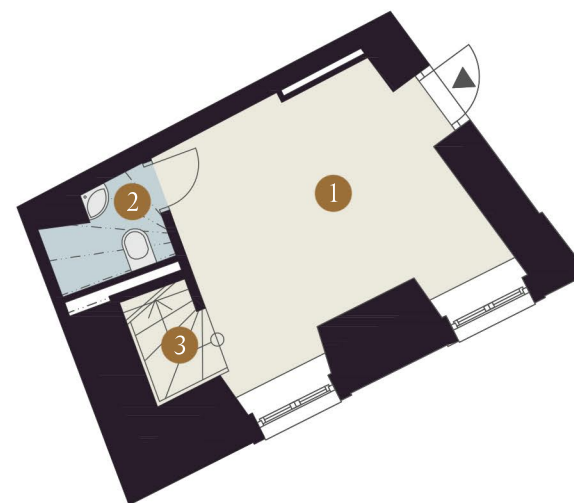
# PALAIS ESTERHÁZY

Kapitulská 6-8, Bratislava I  
palais-esterhazy.com

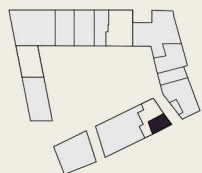
## Nebytový priestor G8

Podlahová plocha 30,06 m<sup>2</sup>

1	Nebytový priestor	11,70 m <sup>2</sup>
2	Kúpeľňa	1,83 m <sup>2</sup>
3	Schodisko	1,54 m <sup>2</sup>
4	Nebytový priestor	12,07 m <sup>2</sup>
5	Sklad	2,92 m <sup>2</sup>



1.NP



Budova SO 02

Projekt od

 **Raiffeisen**  
Property Holding International

Zariadenia zobrazené na obrázku sú schematické a slúžia len na ilustračné účely. Tieto výkresy sú nezáväznú kópie projektovej dokumentácie. Konštrukčné riešenie a dizajn priestorov môžu byť ešte upravené. Platí popis budovy a zariadenia. Uvedené rozmery nie sú fixné. Stav projektu: jún 2023



A4 | 1:100



# PALAIS ESTERHÁZY

Kapitulská 6-8, Bratislava I  
palais-esterhazy.com

## Nebytový priestor G8

Podlahová plocha 30,06 m<sup>2</sup>

1	Nebytový priestor	11,70 m <sup>2</sup>
2	Kúpeľňa	1,83 m <sup>2</sup>
3	Schodisko	1,54 m <sup>2</sup>
4	Nebytový priestor	12,07 m <sup>2</sup>
5	Sklad	2,92 m <sup>2</sup>



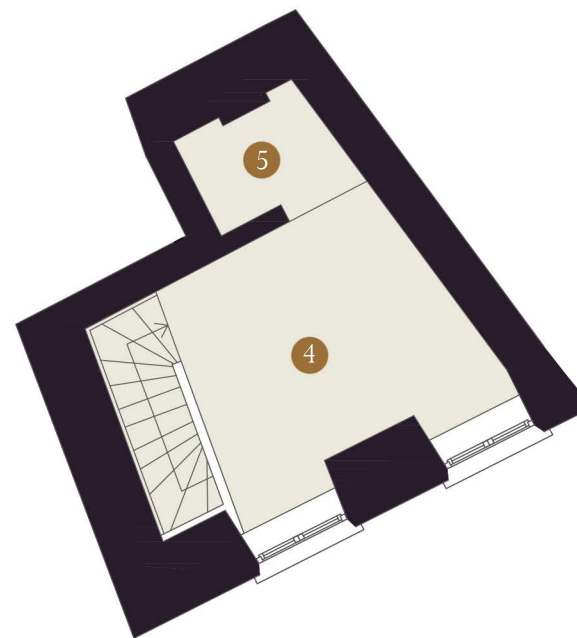
Medziposchodie



Budova SO 02

Projekt od

 **Raiffeisen**  
Property Holding International



Zariadenia zobrazené na obrázku sú schematické a slúžia len na ilustračné účely. Tieto výkresy sú nezáväznú kópie projektovej dokumentácie. Konštrukčné riešenie a dizajn priestorov môžu byť ešte upravené. Platí popis budovy a zariadenia. Uvedené rozmery nie sú fixné. Stav projektu: jún 2023



A4 | 1:100





# PALAIS ESTERHÁZY

Kapitulská 6-8, Bratislava I  
palais-esterhazy.com

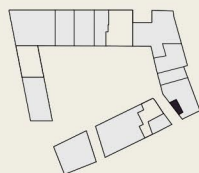
## Nebytový priestor G9

Podlahová plocha 54,08 m<sup>2</sup>

- |   |                    |                      |
|---|--------------------|----------------------|
| 1 | Schodisko + Chodba | 4,03 m <sup>2</sup>  |
| 2 | Kancelária         | 46,00 m <sup>2</sup> |
| 3 | Kúpeľňa            | 4,05 m <sup>2</sup>  |



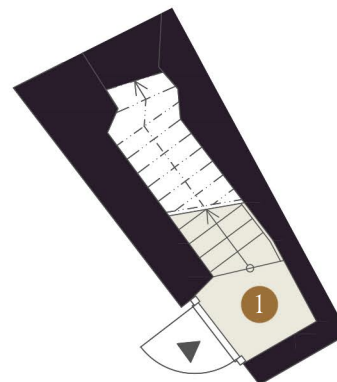
1.NP



Budova SO 02

Projekt od

 **Raiffeisen**  
Property Holding International



Zariadenia zobrazené na obrázku sú schematické a slúžia len na ilustračné účely. Tieto výkresy sú nezáväznú kópie projektovej dokumentácie. Konštrukčné riešenie a dizajn priestorov môžu byť ešte upravené. Platí popis budovy a zariadenia. Uvedené rozmery nie sú fixné. Stav projektu: jún 2023



A4 | 1:100



# PALAIS ESTERHÁZY

Kapitulská 6-8, Bratislava I  
palais-esterhazy.com

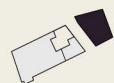
## Nebytový priestor G9

Podlahová plocha 54,08 m<sup>2</sup>

1	Schodisko + Chodba	4,03 m <sup>2</sup>
2	Kancelária	46,00 m <sup>2</sup>
3	Kúpeľňa	4,05 m <sup>2</sup>



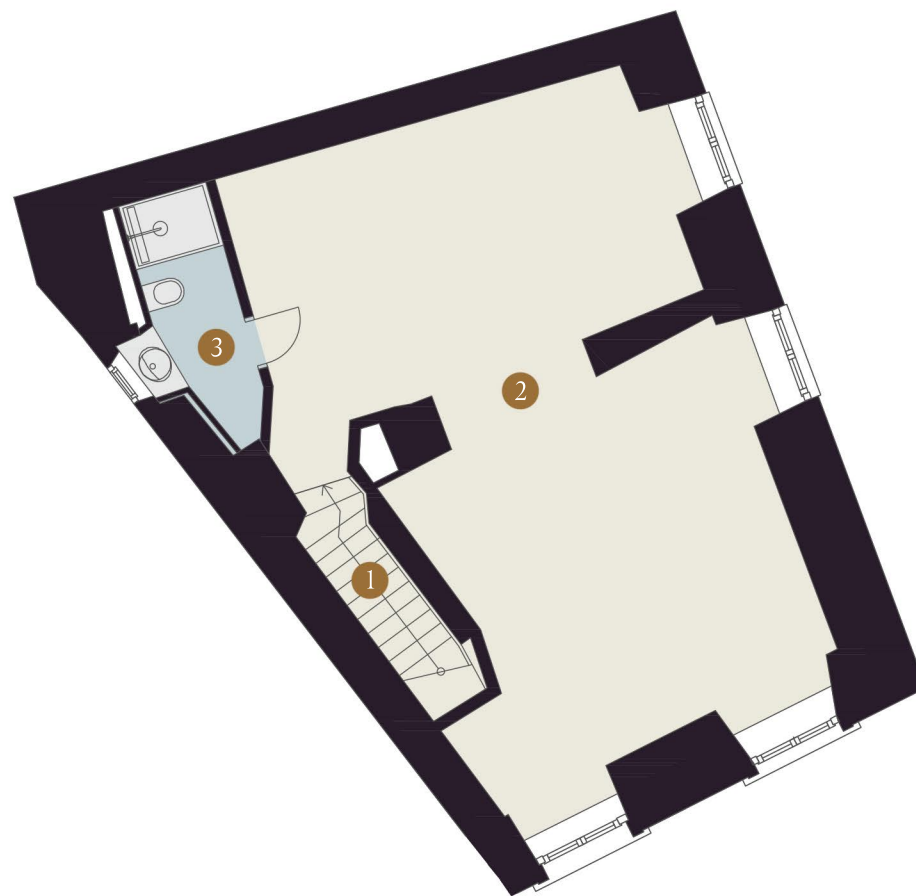
Medziposchodie



Budova SO 02

Projekt od

 **Raiffeisen**  
Property Holding International



Zariadenia zobrazené na obrázku sú schematické a slúžia len na ilustračné účely. Tieto výkresy sú nezáväznú kópie projektovej dokumentácie. Konštrukčné riešenie a dizajn priestorov môžu byť ešte upravené. Platí popis budovy a zariadenia. Uvedené rozmery nie sú fixné. Stav projektu: jún 2023



A4 | 1:100

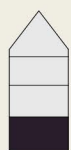


# PALAIS ESTERHÁZY

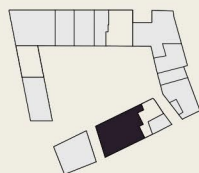
Kapitulská 6-8, Bratislava I  
palais-esterhazy.com

## Nebytový priestor G10

Podlahová plocha	139,60 m <sup>2</sup>
Terasa	27,27 m <sup>2</sup>
1 Nebytový priestor	92,06 m <sup>2</sup>
2 Nebytový priestor	10,60 m <sup>2</sup>
3 Vstupná predsieň	2,64 m <sup>2</sup>
4 WC	1,83 m <sup>2</sup>
5 Kúpeľňa	5,20 m <sup>2</sup>



1.NP



Budova SO 03

Projekt od

 **Raiffeisen**  
Property Holding International



Zariadenia zobrazené na obrázku sú schematické a slúžia len na ilustračné účely. Tieto výkresy sú nezáväznú kópie projektovú dokumentácie. Konštrukčné riešenie a dizajn priestorov môžu byť ešte upravené. Platí popis budovy a zariadenia. Uvedené rozmery nie sú fixné. Stav projektu: jún 2023



A4 | 1:100



# PALAIS ESTERHÁZY

Kapitulská 6-8, Bratislava I  
palais-esterhazy.com

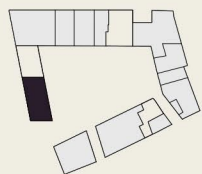
## Nebytový priestor G12

Podlahová plocha 70,50 m<sup>2</sup>

1	Nebytový priestor	63,35 m <sup>2</sup>
2	Kúpeľňa	7,15 m <sup>2</sup>



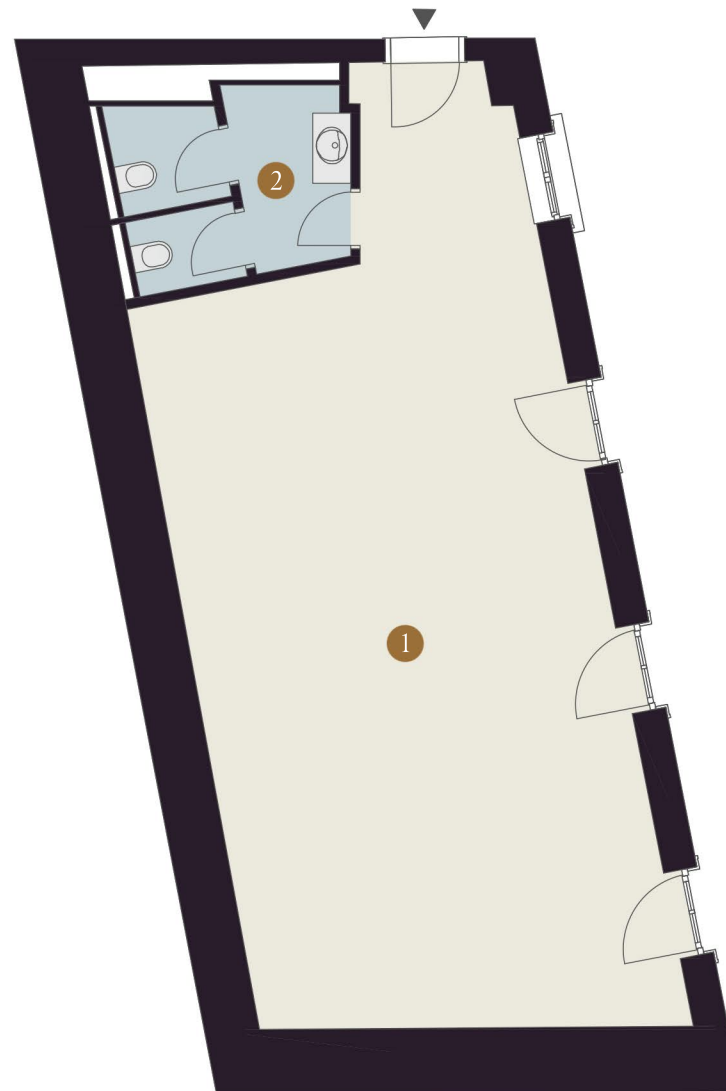
1.NP



Budova SO 05

Projekt od

 **Raiffeisen**  
Property Holding International



Zariadenia zobrazené na obrázku sú schematické a slúžia len na ilustračné účely. Tieto výkresy sú nezáväznú kópie projektovú dokumentácie. Konštrukčné riešenie a dizajn priestorov môžu byť ešte upravené. Platí popis budovy a zariadenia. Uvedené rozmery nie sú fixné. Stav projektu: jún 2023



A4 | 1:100



# PALAIS ESTERHÁZY

Kapitulská 6-8, Bratislava I  
palais-esterhazy.com

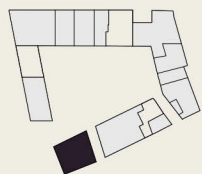
## Nebytový priestor G11

Podlahová plocha 51,44 m<sup>2</sup>

1	Recepcia+ Chodba	15,50 m <sup>2</sup>
2	Vstupná predsieň	6,00 m <sup>2</sup>
3	Kancelária	24,00 m <sup>2</sup>
4	Kancelária	19,75 m <sup>2</sup>
5	Kúpeľňa	1,69 m <sup>2</sup>
6	Výťah (voliteľný)	1,35 m <sup>2</sup>



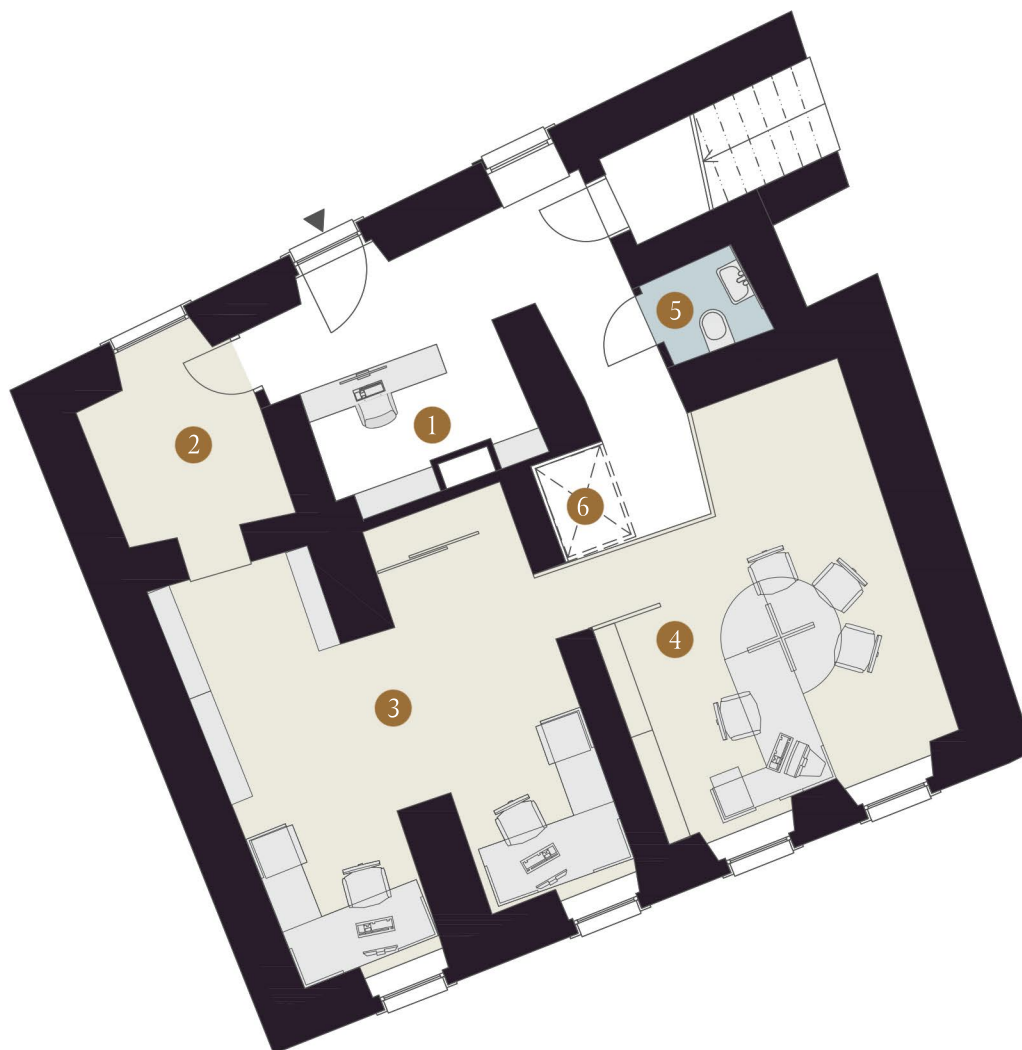
1.NP



Budova SO 04

Projekt od

 **Raiffeisen**  
Property Holding International



Zariadenia zobrazené na obrázku sú schematické a slúžia len na ilustračné účely. Tieto výkresy sú nezáväznú kópie projektovej dokumentácie. Konštrukčné riešenie a dizajn priestorov môžu byť ešte upravené. Platí popis budovy a zariadenia. Uvedené rozmery nie sú fixné. Stav projektu: jún 2023



A4 | 1:100



# PALAIS ESTERHÁZY

Kapitulská 6-8, Bratislava I  
palais-esterhazy.com

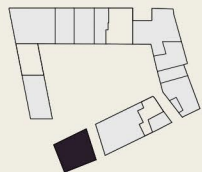
## Nebytový priestor GII

Podlahová plocha 71,45 m<sup>2</sup>

1	Vstupná predsieň	12,55 m <sup>2</sup>
2	Kúpeľňa	4,20 m <sup>2</sup>
3	Kúpeľňa	3,70 m <sup>2</sup>
4	Sklad	3,20 m <sup>2</sup>
5	Kancelária	47,40 m <sup>2</sup>



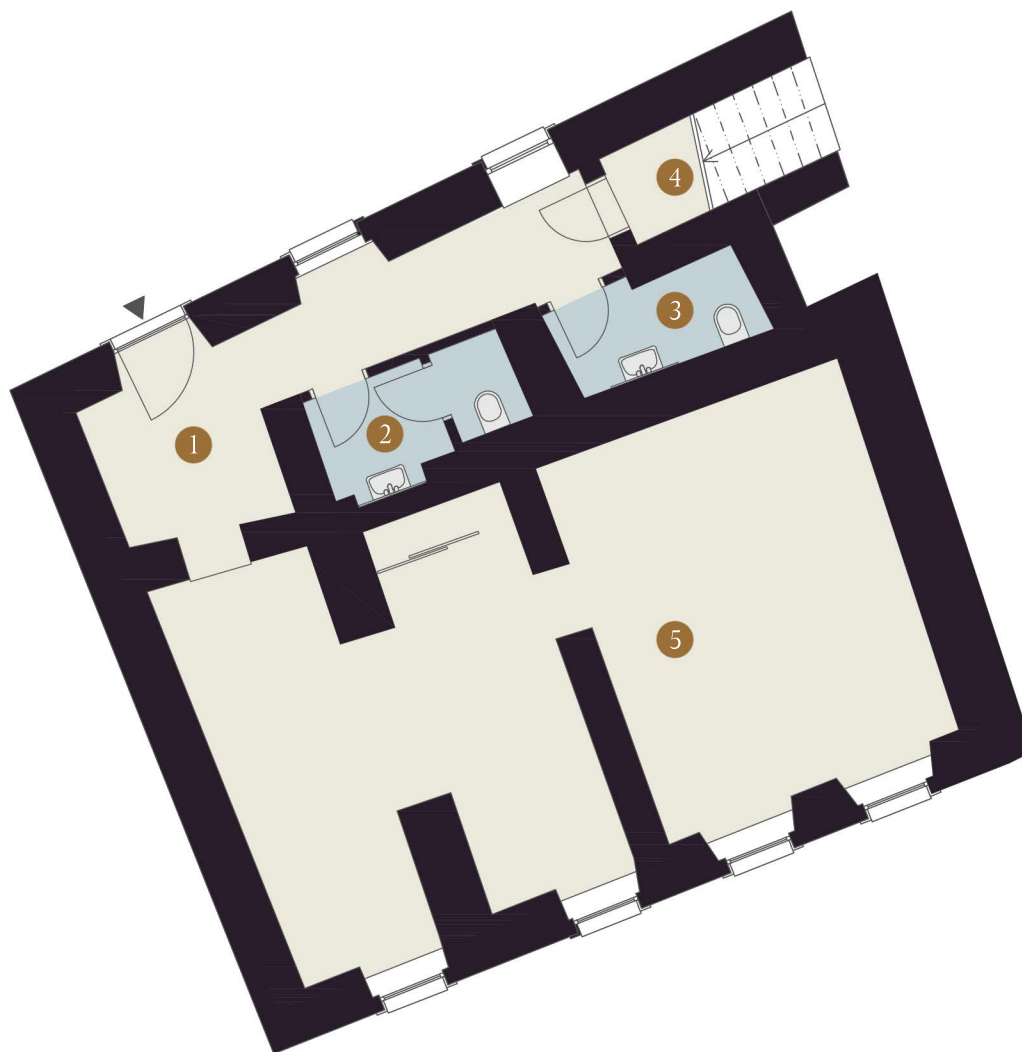
1.NP



Budova SO 04

Projekt od

 **Raiffeisen**  
Property Holding International



Zariadenia zobrazené na obrázku sú schematické a slúžia len na ilustračné účely. Tieto výkresy sú nezáväznú kópie projektovej dokumentácie. Konštrukčné riešenie a dizajn priestorov môžu byť ešte upravené. Platí popis budovy a zariadenia. Uvedené rozmery nie sú fixné. Stav projektu: jún 2023



A4 | 1:100





# PALAIS ESTERHÁZY

Kapitulská 6-8, Bratislava I  
palais-esterhazy.com

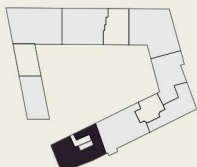
## Nebytový priestor G13

Podlahová plocha 94,30 m<sup>2</sup>

1	Vstupná predsieň	12,54 m <sup>2</sup>
2	Kúpeľňa	3,17 m <sup>2</sup>
3	Kancelária	43,26 m <sup>2</sup>
4	Kancelária	31,18 m <sup>2</sup>
5	Podkrovný sklad	4,15 m <sup>2</sup>
6	Výťah (voliteľný)	1,35 m <sup>2</sup>



2.NP



Budova SO 04

Projekt od

 **Raiffeisen**  
Property Holding International



Zariadenia zobrazené na obrázku sú schematické a slúžia len na ilustračné účely. Tieto výkresy sú nezáväznú kópie projektovú dokumentácie. Konštrukčné riešenie a dizajn priestorov môžu byť ešte upravené. Platí popis budovy a zariadenia. Uvedené rozmery nie sú fixné. Stav projektu: jún 2023



A4 | 1:100



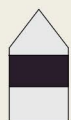
# PALAIS ESTERHÁZY

Kapitulská 6-8, Bratislava I  
palais-esterhazy.com

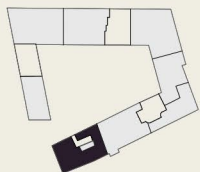
## Nebytový priestor G13

Podlahová plocha 100,80 m<sup>2</sup>

1	Kancelária + Schodisko	56,50 m <sup>2</sup>
2	Kúpeľňa	3,90 m <sup>2</sup>
3	Sklad	5,60 m <sup>2</sup>
4	Kancelária	30,65 m <sup>2</sup>
5	Podkrovný sklad	4,15 m <sup>2</sup>



2.NP



Budova SO 04

Projekt od

 **Raiffeisen**  
Property Holding International

Zariadenia zobrazené na obrázku sú schematické a slúžia len na ilustračné účely. Tieto výkresy sú nezáväznú kópie projektovú dokumentácie. Konštrukčné riešenie a dizajn priestorov môžu byť ešte upravené. Platí popis budovy a zariadenia. Uvedené rozmery nie sú fixné. Stav projektu: jún 2023



A4 | 1:100



# PALAIS ESTERHÁZY

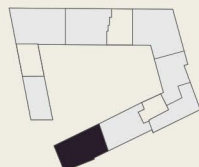
Kapitulská 6-8, Bratislava I  
palais-esterhazy.com

## Nebytový priestor G14

Podlahová plocha	105,00 m <sup>2</sup>
Terasa	14,55 m <sup>2</sup>
1 Vstup + Schodisko	6,05 m <sup>2</sup>
2 Interiérové schodisko	7,25 m <sup>2</sup>
3 Kancelária	38,90 m <sup>2</sup>
4 Technická miestnosť	5,25 m <sup>2</sup>
5 Kúpeľňa	5,15 m <sup>2</sup>
6 Kancelária	26,50 m <sup>2</sup>
7 Výtah (voliteľný)	1,35 m <sup>2</sup>



3.NP



Budova SO 04

Projekt od

 **Raiffeisen**  
Property Holding International



Zariadenia zobrazené na obrázku sú schematické a slúžia len na ilustračné účely. Tieto výkresy sú nezáväznú kópie projektovej dokumentácie. Konštrukčné riešenie a dizajn priestorov môžu byť ešte upravené. Platí popis budovy a zariadenia. Uvedené rozmery nie sú fixné. Stav projektu: jún 2023



A4 | 1:100



# PALAIS ESTERHÁZY

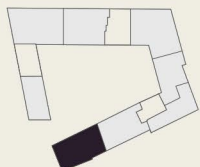
Kapitulská 6-8, Bratislava I  
palais-esterhazy.com

## Nebytový priestor G14

Podlahová plocha	105,00 m <sup>2</sup>
Terasa	14,55 m <sup>2</sup>
1 Vstup + Schodisko	6,05 m <sup>2</sup>
2 Interiérové schodisko	7,25 m <sup>2</sup>
3 Nebytový priestor	40,25 m <sup>2</sup>
4 Technická miestnosť	5,25 m <sup>2</sup>
5 Kúpeľňa	5,15 m <sup>2</sup>
6 Nebytový priestor	26,50 m <sup>2</sup>



3.NP



Budova SO 04

Projekt od

 **Raiffeisen**  
Property Holding International



Zariadenia zobrazené na obrázku sú schematické a slúžia len na ilustračné účely. Tieto výkresy sú nezáväznú kópie projektovej dokumentácie. Konštrukčné riešenie a dizajn priestorov môžu byť ešte upravené. Platí popis budovy a zariadenia. Uvedené rozmery nie sú fixné. Stav projektu: jún 2023



A4 | 1:100